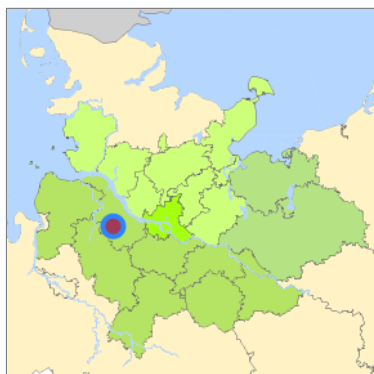
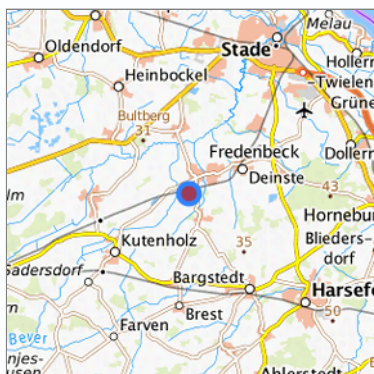


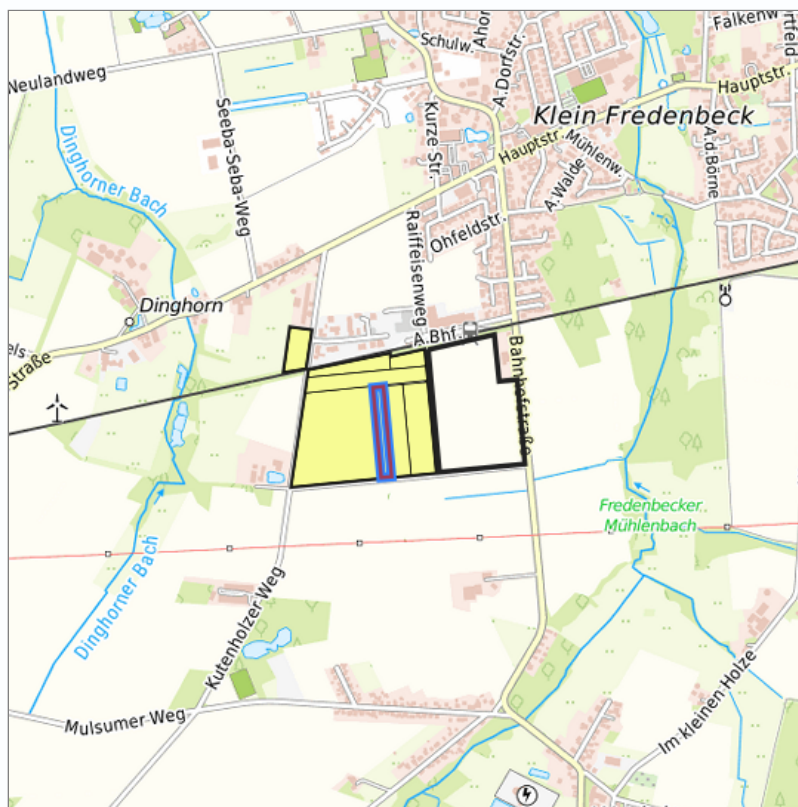
Ohfeld (Gemarkung Klein Fredenbeck, Flur 2, 45) in Fredenbeck, Landkreis Stade



Lage in der Metropolregion Hamburg



Lage in der gesuchten Region



Detaildarstellung der gesuchten Gewerbefläche

Legende

Verfügbarkeiten

 Sofort	 Kurzfristig (bis 2 Jahre)	 Mittelfristig (2-5 Jahre)
 Langfristig (> 5 Jahre)	 Optionsfläche (verbindlich reserviert)	 Betriebliche Vorsorgefläche
 Nicht verfügbar		

Kurzbeschreibung

Beschreibung	Ohfeld
Gewerbefläche	
Gemeinde/Stadt	Fredenbeck

Grundstück

Größe des Grundstücks (m ²)	11.867,85
Verfügbarkeit	langfristig (> 5 Jahre)
Schwerpunktnutzung	Landwirtschaft (Feld)
Weitere Nutzung	nicht vorhanden

Planungsrechtliche Situation

Fläche planungsrechtlich gesichert	nein
Baufläche gemäß FNP	gewerbliche Bauflächen
Vorliegendes Planungsrecht	planungsrechtlich nicht gesichert

Art und Maß der baulichen Nutzung

Besondere Art der baulichen Nutzung	GE
Erschließungssituation	nicht erschlossen
Möglichkeit des 24-Stunden-Betriebs	keine Angabe
Mögliche Grundflächenzahl	nicht festgelegt
Mögliche Geschossflächenzahl	nicht festgelegt
Mögliche Zahl der Vollgeschosse	nicht festgelegt
Mögliche Höhe baulicher Anlagen	nicht festgelegt
Baumassenzahl/Baumasse (BMZ)	nicht festgelegt

Nutzungsausschlüsse/Restriktionen

Restriktionen (Mobilisierungshemmnisse)	keine
---	-------

Infrastruktur der Fläche

Breitbandverfügbarkeit (mind. 50 MBit/s)	keine Angabe
Kaikante	keine Angabe
Kai-Kante an seeschifftiefem Wasser	keine Angabe
Direkter Gleisanschluss	keine Angabe
Stromanschluss	keine Angabe
Gasanschluss	keine Angabe
Wasseranschluss	keine Angabe
Abwasseranschluss	keine Angabe

Eigentumsrechtliche Situation und Vermarktungsabsicht

Eigentumsrechtliche Situation	privat
----------------------------------	--------

Detailinformationen zum Gewerbegebiet

Bruttofläche (ha)	31,8899
Branchenschwerpunkte	Lebensmittelindustrie
Standorttyp des Gewerbegebiets	klassisches Gewerbegebiet

Verkehrsanbindung

Autobahn	A 26	14,1 km
Autobahn	A 1	30,8 km
Autobahn	A 7	40,4 km
Autobahn	A 261	41,7 km
Autobahn	A 253	45,7 km
Autobahn	A 252	50,5 km
Autobahn	A 255	50,8 km
Autobahn	A 39	53,0 km
Autobahn	A 23	54,6 km
Autobahn	A 25	55,2 km
Autobahn	A 24	56,5 km
Autobahn	A 27	57,4 km
Bundesstraße	B 74	6,6 km
Bundesstraße	B 73	10,5 km
Internationaler Flughafen	Flughafen Hamburg	59,8 km
Internationaler Flughafen	Flughafen Bremen	78,4 km
Internationaler Flughafen	Flughafen Hannover	135,7 km
Regionalflughafen	Cuxhaven	72,4 km
Regionalflughafen	Flughafen Lübeck	111,8 km
Verkehrslandeplatz	Rotenburg (Wümme)	52,0 km
Verkehrslandeplatz	Weser-Wümme	61,3 km
Verkehrslandeplatz	Uetersen/Heist	71,1 km
Verkehrslandeplatz	Hungriger Wolf	73,8 km
Verkehrslandeplatz	St. Michaelisdonn	76,2 km
Hafen	Seehafen Stade-Bützfleth	19,7 km
Hafen	Seehafen FHH	40,2 km
Hafen	Seehafen Gückstadt	47,5 km
Hafen	Binnenhafen Itzehoe	64,3 km
Hafen	Seehafen Brunsbüttel	68,0 km
Schienengüterverkehr	Emons Spedition GmbH	53,1 km
Kombiterminal	Industriebahnhof Stade-Brunshausen	17,2 km
Kombiterminal	Hansaport Terminal (FHH, trimodal)	41,2 km
Kombiterminal	Containerterminal Altenwerder (FHH, trimodal)	42,0 km
Schienenpersonenverkehr	Kutenholz	8,6 km
Schienenpersonenverkehr	Brest-Aspe	8,7 km

Schienenpersonenverkehr	Bargstedt	9,7 km
Schienenpersonenverkehr	Hammah	13,2 km
Schienenpersonenverkehr	Dollern S	13,7 km
ÖPNV	Fredenbeck Kutenholzer Weg	0,7 km
Angabe des Vorhandenseins von ÖPNV	vorhanden	

Informationen über Fredenbeck

BIP/pro Kopf (in €) (Kreisebene)	30.977,00
Arbeitslosenquote (in %) (Kreisebene)	6,40
Einwohnerzahl der Gemeinde	5.950
Gewerbesteuerhebesatz (in %)	380
Grundsteuer B (in %)	400

Kontakt

Katrin Hinsch
Samtgemeinde Fredenbeck, Fachbereich 4 Bauen
Schwingestraße 1
21717 Fredenbeck
[04149-91 403](tel:04149-91403)