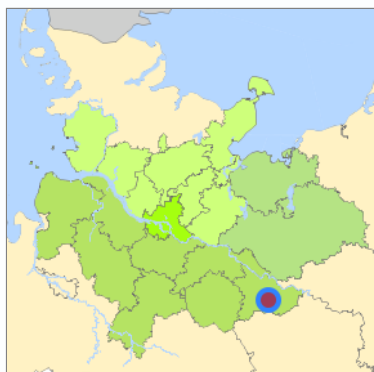
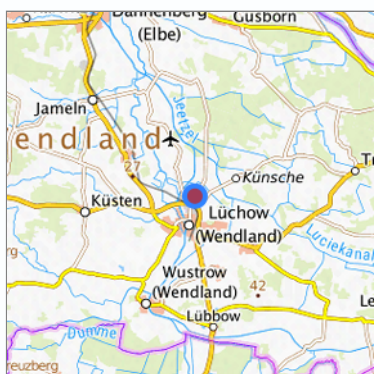


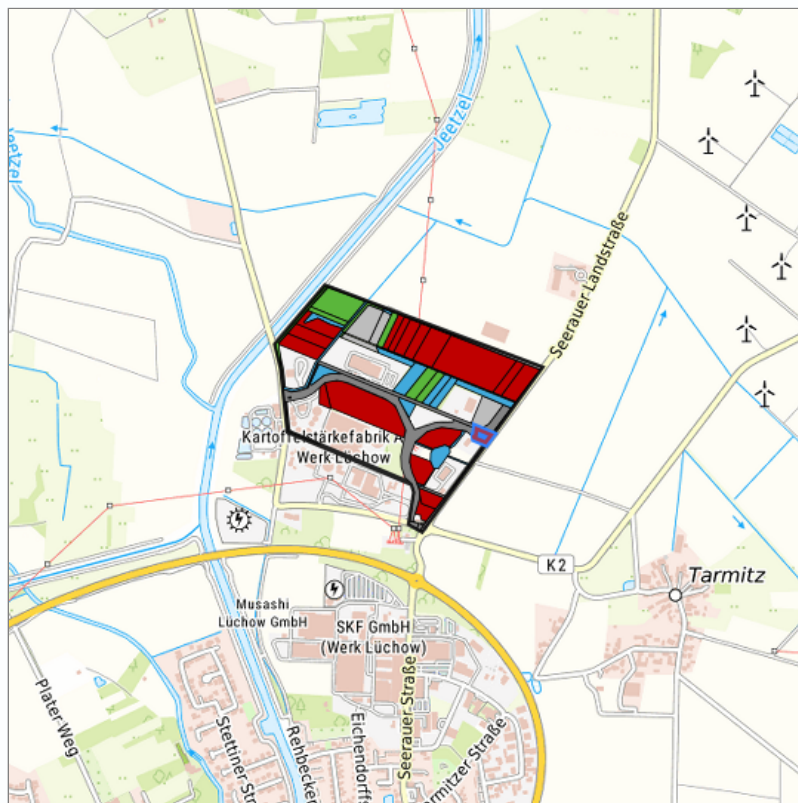
## Lüchow Dickstätte (11) in Lüchow (Wendland), Landkreis Lüchow-Dannenberg



Lage in der Metropolregion Hamburg



Lage in der gesuchten Region



Detaildarstellung der gesuchten Gewerbefläche

### Legende

#### Verfügbarkeiten

 Sofort	 Kurzfristig (bis 2 Jahre)	 Mittelfristig (2-5 Jahre)
 Langfristig (> 5 Jahre)	 Optionsfläche (verbindlich reserviert)	 Betriebliche Vorsorgefläche
 Nicht verfügbar		

### Kurzbeschreibung

Beschreibung	Lüchow Dickstätte
Gewerbefläche	
Gemeinde/Stadt	Lüchow (Wendland)

## Grundstück

Größe des Grundstücks (m <sup>2</sup> )	1.758,6
Verfügbarkeit	sofort
Schwerpunktnutzung	Grünland
Weitere Nutzung	nicht vorhanden

## Planungsrechtliche Situation

Fläche planungsrechtlich gesichert	ja
Baufläche gemäß FNP	gewerbliche Bauflächen
Vorliegendes Planungsrecht	§30 BauGB (qualifizierter Bebauungsplan)

## Art und Maß der baulichen Nutzung

Besondere Art der baulichen Nutzung	GE
Erschließungssituation	voll erschlossen
Möglichkeit des 24-Stunden-Betriebs	keine Angabe
Mögliche Grundflächenzahl	0,6
Mögliche Geschossflächenzahl	keine Angabe
Mögliche Zahl der Vollgeschosse	keine Angabe
Mögliche Höhe baulicher Anlagen	12
Baumassenzahl/Baumasse (BMZ)	keine Angabe

## Nutzungsausschlüsse/Restriktionen

Restriktionen (Mobilisierungshemmnisse)	Nutzungsausschlüsse durch B-Plan und/oder §§34,35 BauGB (z.B. BImSchG, Seveso-RL)
---	---

## Infrastruktur der Fläche

Breitbandverfügbarkeit (mind. 50 MBit/s)	keine Angabe
Kaikante	nein
Kai-Kante an seeschifftiefem Wasser	nein
Direkter Gleisanschluss	nein
Stromanschluss	ja
Gasanschluss	ja
Wasseranschluss	ja
Abwasseranschluss	ja

## Eigentumsrechtliche Situation und Vermarktungsabsicht

Eigentumsrechtliche Situation	öffentlich
----------------------------------	------------

## Detailinformationen zum Gewerbegebiet

Bruttofläche (ha)	48,00
Branchenschwerpunkte	sonstiges Verarbeitendes Gewerbe , Logistikwirtschaft und Lagererei , Lebensmittelindustrie , Chemie- und Pharmaindustrie
Standorttyp des Gewerbegebiets	klassisches Gewerbegebiet , Standort für emissionsintensives Gewerbe

## Verkehrsanbindung

Autobahn	A 14	49,7 km
Autobahn	A 24	63,3 km
Autobahn	A 39	69,1 km
Autobahn	A 7	88,9 km
Autobahn	A 25	90,5 km
Autobahn	A 1	98,7 km
Bundesstraße	B 248	0,7 km
Bundesstraße	B 493	2,8 km
Internationaler Flughafen	Flughafen Hamburg	121,8 km
Internationaler Flughafen	Flughafen Hannover	132,6 km
Internationaler Flughafen	Flughafen Rostock	147,1 km
Regionalflughafen	Schwerin-Parchim	81,3 km
Regionalflughafen	Flughafen Lübeck	116,7 km
Verkehrslandeplatz	Lüchow-Rehbeck	4,4 km
Verkehrslandeplatz	Uelzen	55,0 km
Verkehrslandeplatz	Neustadt-Glewe	63,1 km
Verkehrslandeplatz	Wismar	121,9 km
Verkehrslandeplatz	Hodenhagen	126,9 km
Hafen	Binnenhafen Uelzen	45,3 km
Hafen	Binnenhafen Lüneburg	62,7 km
Hafen	Binnenhafen Lauenburg	71,0 km
Hafen	Binnenhafen Geesthacht	88,0 km
Hafen	Binnenhafen Mölln	98,3 km
Schienengüterverkehr	Ludwigsluster Güterbahnhof	52,7 km
Kombiterminal	Hafen Lüneburg (trimodal)	62,8 km
Kombiterminal	Soltau Logistics-Center	92,8 km
Schienenpersonenverkehr	Salzwedel	15,6 km
Schienenpersonenverkehr	Dannenberg Ost	16,6 km
Schienenpersonenverkehr	Hitzacker	22,8 km
Schienenpersonenverkehr	Schnega	27,3 km
Schienenpersonenverkehr	Leitstade	34,0 km
Angabe des Vorhandenseins von ÖPNV	keine Angabe	

## Links zum Gewerbegebiet

<https://wirtschaft-dan.de/gewerbegebiet-dickstaette-in-luechow/>

## Fotos vom Gewerbegebiet



## Kontakt

Jessica Zacharias  
Wirtschaftsförderung Lüchow-Dannenberg  
Salzwedeler Str. 13  
29439 Lüchow (Wendland)  
[05841 9747372](tel:058419747372)  
[info@wirtschaft-dan.de](mailto:info@wirtschaft-dan.de)  
<http://www.wirtschaft-dan.de>