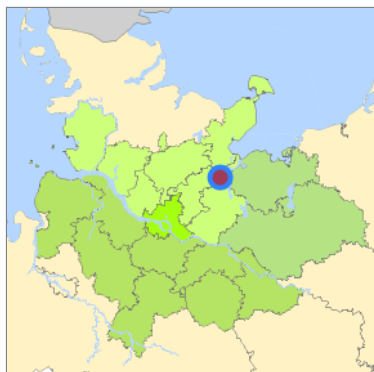
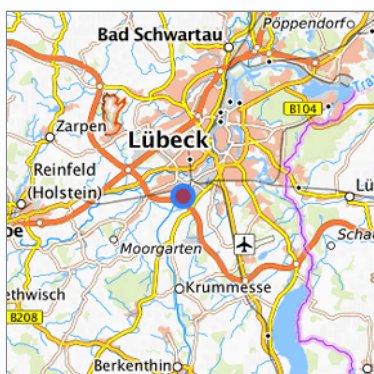


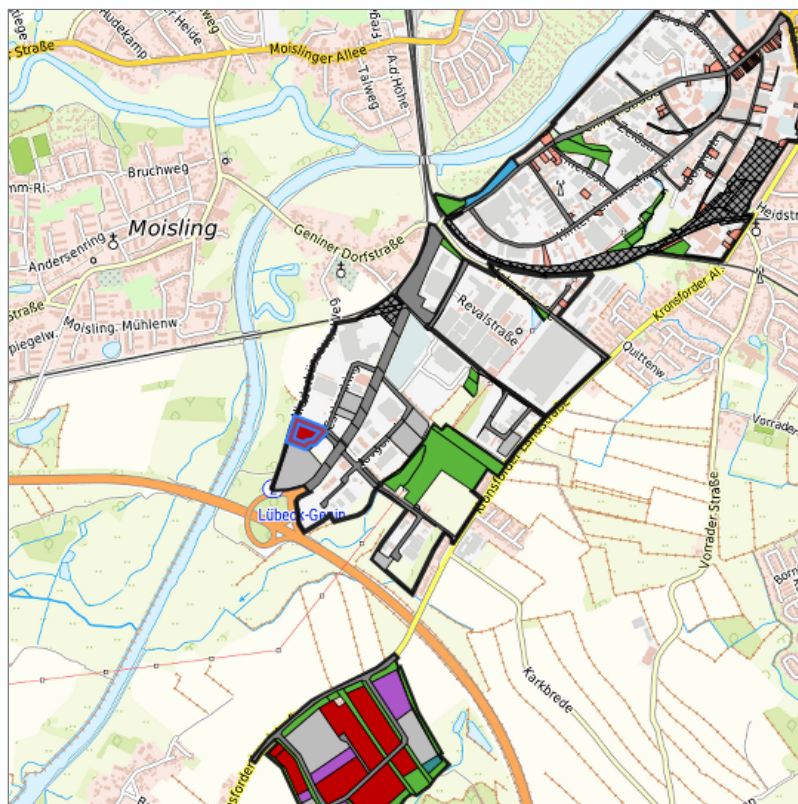
Genin-Süd (208) in Lübeck, Kreisfreie Stadt Lübeck



Lage in der Metropolregion Hamburg



Lage in der gesuchten Region



Detaildarstellung der gesuchten Gewerbefläche

Legende

Verfügbarkeiten

 Sofort	 Kurzfristig (bis 2 Jahre)	 Mittelfristig (2-5 Jahre)
 Langfristig (> 5 Jahre)	 Optionsfläche (verbindlich reserviert)	 Betriebliche Vorsorgefläche
 Nicht verfügbar		

Kurzbeschreibung

Beschreibung	Genin-Süd
Gewerbefläche	
Gemeinde/Stadt	Lübeck

Grundstück

Größe des Grundstücks (m ²)	11.620,39
Verfügbarkeit	sofort
Schwerpunktnutzung	Brachfläche
Weitere Nutzung	nicht vorhanden

Planungsrechtliche Situation

Fläche planungsrechtlich gesichert	ja
Baufläche gemäß FNP	gewerbliche Bauflächen
Vorliegendes Planungsrecht	§30 BauGB (qualifizierter Bebauungsplan)

Art und Maß der baulichen Nutzung

Besondere Art der baulichen Nutzung	GE
Erschließungssituation	voll erschlossen
Möglichkeit des 24-Stunden-Betriebs	ja
Mögliche Grundflächenzahl	0,8
Mögliche Geschossflächenzahl	keine Angabe
Mögliche Zahl der Vollgeschosse	keine Angabe
Mögliche Höhe baulicher Anlagen	27
Baumassenzahl/Baumasse (BMZ)	keine Angabe

Nutzungsausschlüsse/Restriktionen

Restriktionen (Mobilisierungshemmnisse)	keine
---	-------

Infrastruktur der Fläche

Breitbandverfügbarkeit (mind. 50 MBit/s)	ja
Kaikante	nein
Kai-Kante an seeschifftiefem Wasser	nein
Direkter Gleisanschluss	nein
Stromanschluss	ja
Gasanschluss	ja
Wasseranschluss	ja
Abwasseranschluss	ja

Eigentumsrechtliche Situation und Vermarktungsabsicht

Eigentumsrechtliche Situation	öffentlich
Eigentümer	Dr. Ralph Bruns KWL GmbH Prokurist Falkenstr. 11 23564 Lübeck +49 (451) 79888 - 55 bruns@luebeck.org http://www.kwl-luebeck.de

Detailinformationen zum Gewerbegebiet

Bruttofläche (ha)	96,2907
Branchenschwerpunkte	Großhandel , Baugewerbe , Herstellung von Datenverarbeitungsgeräten, optischen Erzeugnissen u. elektrischen Ausrüstungen , unternehmensnahe Dienstleistungen , sonstige Dienstleistungen , Lebensmittelindustrie , Logistikwirtschaft und Lagerei
Standorttyp des Gewerbegebiets	Standort für wissensorientiertes Gewerbe und Dienstleistungen , klassisches Gewerbegebiet , Standort für Handwerk und Kleingewerbe

Verkehrsanbindung

Autobahn	A 20	1,0 km
Autobahn	A 1	5,0 km
Autobahn	A 226	13,2 km
Autobahn	A 21	25,1 km
Autobahn	A 24	37,5 km
Bundesstraße	B 75	3,0 km
Bundesstraße	B 207	3,2 km
Internationaler Flughafen	Flughafen Hamburg	56,0 km
Internationaler Flughafen	Flughafen Rostock	118,4 km
Regionalflughafen	Flughafen Lübeck	7,7 km
Regionalflughafen	Schwerin-Parchim	108,3 km
Verkehrslandeplatz	Hartenholm	49,1 km
Verkehrslandeplatz	Neumünster	61,6 km
Verkehrslandeplatz	Wismar	64,4 km
Verkehrslandeplatz	Uetersen/Heist	81,8 km
Verkehrslandeplatz	Hungriger Wolf	86,5 km
Hafen	Port of Lübeck	7,3 km
Hafen	Binnenhafen Mölln	27,6 km
Hafen	Gewerbehafen Neustadt i.H.	36,0 km
Hafen	Binnenhafen Geesthacht	59,8 km
Hafen	Binnenhafen Lauenburg	60,7 km
Schienengüterverkehr	Lübeck Nordlandkai (trimodal)	8,0 km
Schienengüterverkehr	Lübeck Konstinkai	8,5 km
Schienengüterverkehr	Lübeck Schlutup (trimodal)	12,3 km
Kombiterminal	Cargo-Terminal Lehmann (Lübeck, trimodal)	13,9 km
Kombiterminal	Baltic Rail gate (Lübeck, trimodal)	19,6 km
Kombiterminal	DUSS Terminal Hamburg Billwerder (FHH)	60,8 km
Schienenpersonenverkehr	Lübeck-St.Jürgen	5,0 km
Schienenpersonenverkehr	Lübeck Hbf.	5,2 km
Schienenpersonenverkehr	Lübeck-Hochschulstadtteil	5,3 km
Schienenpersonenverkehr	Lübeck Flughafen	7,4 km
Schienenpersonenverkehr	Herrnburg	10,3 km
Angabe des Vorhandenseins von ÖPNV	vorhanden	

Kontakt

Christoph Bergob-Jachens
Wirtschaftsförderung LÜBECK GmbH
Falkenstraße 11
23564 Lübeck
[+49 \(451\) 706 55 - 24](tel:+494517065524)
bergob-jachens@luebeck.org
<http://www.luebeck.org>