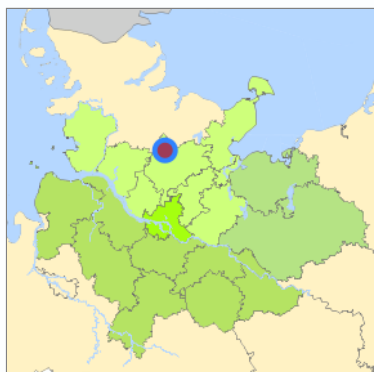
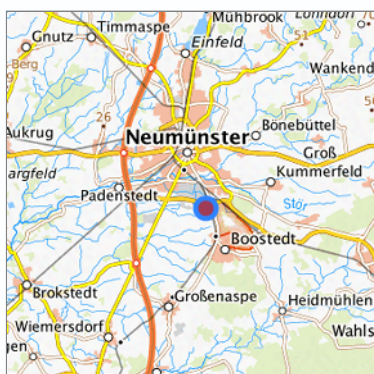


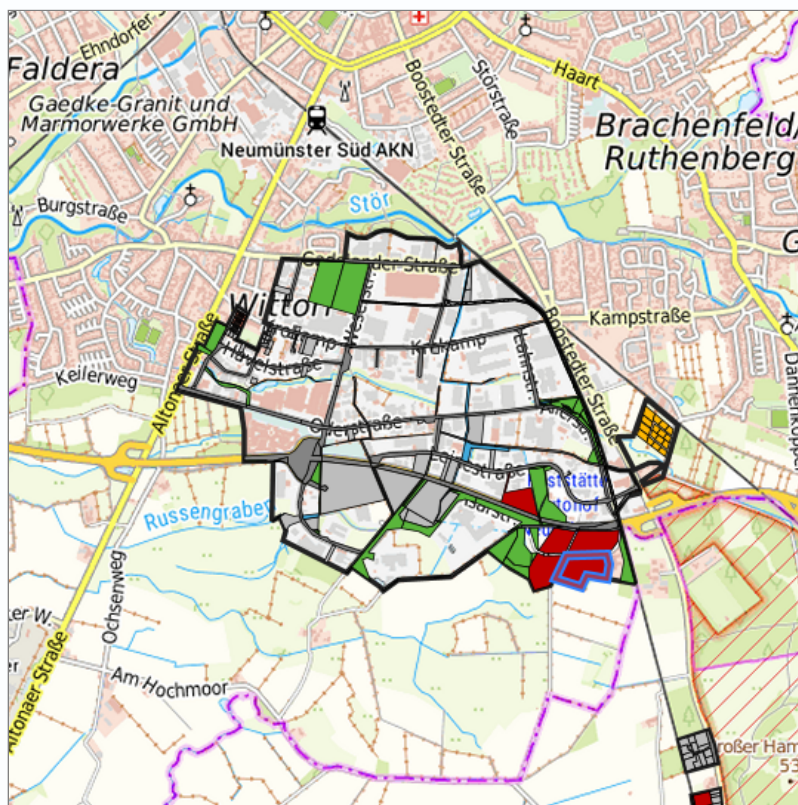
Industriegebiet Süd #14233 (16) in Neumünster, Kreisfreie Stadt Neumünster



Lage in der Metropolregion Hamburg



Lage in der gesuchten Region



Detaildarstellung der gesuchten Gewerbefläche

Legende

Verfügbarkeiten

	Sofort		Kurzfristig (bis 2 Jahre)		Mittelfristig (2-5 Jahre)
	Langfristig (> 5 Jahre)		Optionsfläche (verbindlich reserviert)		Betriebliche Vorsorgefläche
	Nicht verfügbar				

Kurzbeschreibung

Beschreibung	Industriegebiet Süd #14233
Gewerbefläche	
Gemeinde/Stadt	Neumünster

Grundstück

Größe des Grundstücks (m ²)	42.846,87
Verfügbarkeit	sofort
Schwerpunktnutzung	Grünland
Weitere Nutzung	nicht vorhanden

Planungsrechtliche Situation

Fläche planungsrechtlich gesichert	ja
Baufläche gemäß FNP	gewerbliche Bauflächen
Vorliegendes Planungsrecht	§30 BauGB (qualifizierter Bebauungsplan)

Art und Maß der baulichen Nutzung

Besondere Art der baulichen Nutzung	GE
Erschließungssituation	voll erschlossen
Möglichkeit des 24-Stunden-Betriebs	nein
Mögliche Grundflächenzahl	0,6
Mögliche Geschossflächenzahl	keine Angabe
Mögliche Zahl der Vollgeschosse	keine Angabe
Mögliche Höhe baulicher Anlagen	12 - 14
Baumassenzahl/Baumasse (BMZ)	5

Nutzungsausschlüsse/Restriktionen

Restriktionen (Mobilisierungshemmnisse)	keine Angabe
---	--------------

Infrastruktur der Fläche

Breitbandverfügbarkeit (mind. 50 MBit/s)	keine Angabe
Kaikante	nein
Kai-Kante an seeschifftiefem Wasser	nein
Direkter Gleisanschluss	nein
Stromanschluss	keine Angabe
Gasanschluss	keine Angabe
Wasseranschluss	keine Angabe
Abwasseranschluss	keine Angabe

Eigentumsrechtliche Situation und Vermarktungsabsicht

Eigentumsrechtliche Situation	öffentlich
----------------------------------	------------

Detailinformationen zum Gewerbegebiet

Bruttofläche (ha)	376,2034
Branchenschwerpunkte	sonstiges Verarbeitendes Gewerbe , Chemie- und Pharmaindustrie , Herstellung von Datenverarbeitungsgeräten, optischen Erzeugnissen u. elektrischen Ausrüstungen , Metallerzeugung sowie Be- und Verarbeitung , Lebensmittelindustrie , Logistikwirtschaft und Lagerei , Maschinen- und Fahrzeugbau
Standorttyp des Gewerbegebiets	Standort für emissionsintensives Gewerbe , klassisches Gewerbegebiet

Verkehrsanbindung

Autobahn	A 7	5,3 km
Autobahn	A 215	16,7 km
Autobahn	A 21	17,8 km
Autobahn	A 20	29,1 km
Autobahn	A 210	33,8 km
Autobahn	A 23	38,9 km
Autobahn	A 1	48,2 km
Bundesstraße	B 205	1,7 km
Bundesstraße	B 430	5,6 km
Internationaler Flughafen	Flughafen Hamburg	51,9 km
Regionalflughafen	Flughafen Lübeck	61,6 km
Regionalflughafen	Cuxhaven	114,3 km
Verkehrslandeplatz	Hartenholm	20,6 km
Verkehrslandeplatz	Hungriger Wolf	37,9 km
Verkehrslandeplatz	Uetersen/Heist	58,2 km
Verkehrslandeplatz	St. Michaelisdonn	67,7 km
Hafen	Binnenhafen Itzehoe	42,1 km
Hafen	Seehafen Rendsburg	43,5 km
Hafen	Port of Lübeck	55,1 km
Hafen	Seehafen Gückstadt	58,4 km
Hafen	Gewerbehafen Neustadt i.H.	63,8 km
Schienengüterverkehr	Lübeck Nordlandkai (trimodal)	55,8 km
Schienengüterverkehr	Lübeck Konstinkai	57,1 km
Schienengüterverkehr	Lehmannkai 1 (HL)	61,0 km
Kombiterminal	Terminal Neumünster	7,7 km
Kombiterminal	Cargo-Terminal Lehmann (Lübeck, trimodal)	62,6 km
Kombiterminal	Süd-West Terminal (FHH, trimodal)	64,8 km
Schienenpersonenverkehr	Neumünster Süd	3,7 km
Schienenpersonenverkehr	Boostedt AKN	4,8 km
Schienenpersonenverkehr	Neumünster	5,8 km
Schienenpersonenverkehr	Neumünster Stadtwald	6,9 km
Schienenpersonenverkehr	Großenaspe AKN	10,1 km
ÖPNV	Neumnnster Sonnenhof	0,6 km
ÖPNV	Neumnnster Harwehgraben	0,6 km
ÖPNV	Neumnnster Oderstraae 50	0,9 km
ÖPNV	Neumnnster Allerstrabe	0,9 km

Angabe des Vorhandenseins von ÖPNV vorhanden

Informationen über Neumünster

Einwohnerzahl der Gemeinde 81.777

Gewerbesteuerhebesatz (in %) 410

Grundsteuer B (in %) 480

Beschreibung Neumünster ist ein bedeutendes Wirtschaftszentrum und der Verkehrsknotenpunkt im Herzen Schleswig-Holsteins.

Besonderes Augenmerk legt die Stadt Neumünster auf die Gestaltung des Strukturwandels von der Industrie- über die Dienstleistungs- zur Wissensgesellschaft. Das Ende 2002 fertig gestellte Logistik- und Innovationszentrum Neumünster, kurz LOG-IN (Memellandstraße 2), trägt vor diesem Hintergrund dazu bei, Existenzgründern aus den Branchen „Neue Technologien, neue Medien“ sowie „Logistik“ beim Start ihres Unternehmens gezielte Unterstützung zu bieten.

Hier ist auch die Wirtschaftsagentur Neumünster GmbH beheimatet. Sie ist Ihr Dienstleister für alle Fragen rund um den Wirtschaftsstandort Neumünster. Die im März 2002 gegründete Wirtschaftsagentur ist als privatwirtschaftlich organisierte Wirtschaftsförderungsgesellschaft zentrale Anlaufstelle für alle Unternehmen, Institutionen und Einzelpersonen mit Interesse am Standort Neumünster. Sie baut für die Stadt Neumünster eine Vielzahl von Dienstleistungen für die Wirtschaft auf.

Links zum Standort

[Wirtschaftsagentur Neumünster GmbH](#)
[Stadt Neumünster](#)

Kontakt

Heino Bubach-Bernhardt
Wirtschaftsagentur Neumünster GmbH
Memellandstraße 2
24537 Neumünster
[04321/6900-104](tel:043216900104)
<http://www.wa-nms.de>