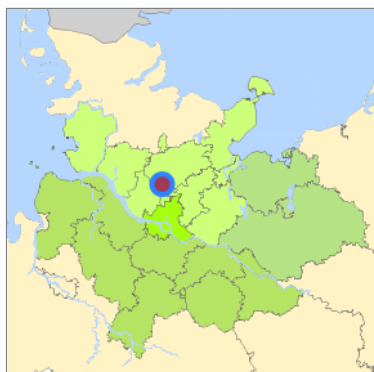
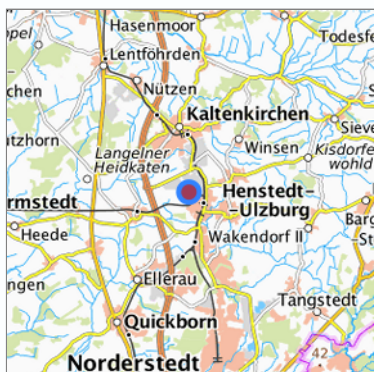


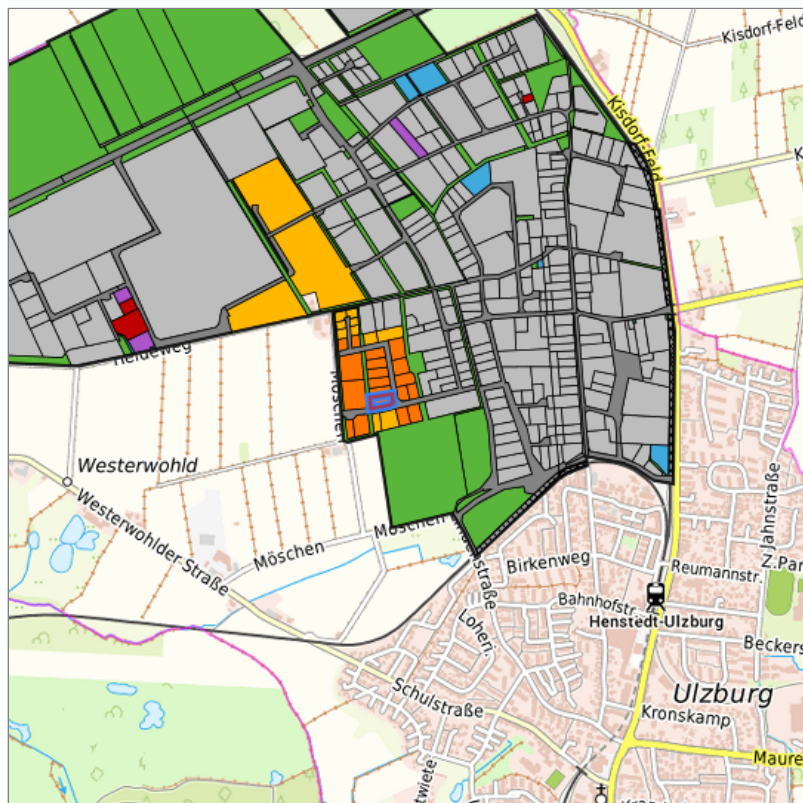
## B-Plan Nr. 110 "Gewerbegebiet südlich Heideweg" (GE04-08) in Henstedt-Ulzburg, Kreis Segeberg



Lage in der Metropolregion Hamburg










Lage in der gesuchten Region



Detaildarstellung der gesuchten Gewerbefläche

### Legende

#### Verfügbarkeiten

 Sofort	 Kurzfristig (bis 2 Jahre)	 Mittelfristig (2-5 Jahre)
 Langfristig (> 5 Jahre)	 Optionsfläche (verbindlich reserviert)	 Betriebliche Vorsorgefläche
 Nicht verfügbar		

### Kurzbeschreibung

Beschreibung

B-Plan Nr. 110 "Gewerbegebiet südlich Heideweg"

Gewerbefläche

Gemeinde/Stadt

Henstedt-Ulzburg

## Grundstück

Größe des Grundstücks (m <sup>2</sup> )	3.000
Verfügbarkeit	kurzfristig (bis 2 Jahre)
Schwerpunktnutzung	Landwirtschaft (Feld)
Weitere Nutzung	nicht vorhanden

## Planungsrechtliche Situation

Fläche planungsrechtlich gesichert	ja
Baufläche gemäß FNP	gewerbliche Bauflächen
Vorliegendes Planungsrecht	§30 BauGB (qualifizierter Bebauungsplan)

## Art und Maß der baulichen Nutzung

Besondere Art der baulichen Nutzung	GE
Erschließungssituation	nicht erschlossen
Möglichkeit des 24-Stunden-Betriebs	nein
Mögliche Grundflächenzahl	0,8
Mögliche Geschossflächenzahl	2,4
Mögliche Zahl der Vollgeschosse	3
Mögliche Höhe baulicher Anlagen	15
Baumassenzahl/Baumasse (BMZ)	keine Angabe

## Nutzungsausschlüsse/Restriktionen

Restriktionen (Mobilisierungshemmnisse)	keine
---	-------

## Infrastruktur der Fläche

Breitbandverfügbarkeit (mind. 50 MBit/s)	keine Angabe
Kaikante	nein
Kai-Kante an seeschifftiefem Wasser	nein
Direkter Gleisanschluss	nein
Stromanschluss	keine Angabe
Gasanschluss	keine Angabe
Wasseranschluss	keine Angabe
Abwasseranschluss	keine Angabe

## Eigentumsrechtliche Situation und Vermarktungsabsicht

Eigentumsrechtliche Situation	öffentlich
----------------------------------	------------

## Detailinformationen zum Gewerbegebiet

Bruttofläche (ha)	29,2872
Branchenschwerpunkte	gemischte Branchenstruktur
Standorttyp des Gewerbegebiets	klassisches Gewerbegebiet

## Verkehrsanbindung

<b>Autobahn</b>	A 7	6,2 km
<b>Bundesstraße</b>	B 4	7,1 km
<b>Bundesstraße</b>	B 432	13,0 km
<b>Internationaler Flughafen</b>	Flughafen Hamburg	20,1 km
<b>Hafen</b>	Seehafen FHH	36,4 km
<b>Hafen</b>	Port of Lübeck	54,7 km
<b>Schienengüterverkehr</b>	Emons Spedition GmbH	35,0 km
<b>Schienengüterverkehr</b>	Lübeck Nordlandkai (trimodal)	55,4 km
<b>Schienengüterverkehr</b>	Lübeck Konstinkai	56,8 km
<b>Kombiterminal</b>	O'Swaldkai (FHH, trimodal)	33,2 km
<b>Kombiterminal</b>	Süd-West Terminal (FHH, trimodal)	34,8 km
<b>Kombiterminal</b>	Hansaport Terminal (FHH, trimodal)	36,6 km
<b>Schienenpersonenverkehr</b>	Henstedt-Ulzburg AKN	1,3 km
<b>Schienenpersonenverkehr</b>	Ulzburg Süd AKN	3,7 km
Angabe des Vorhandenseins von ÖPNV	nicht vorhanden, aber möglich	

## Kontakt

Sebastian Döll  
Gemeindeverwaltung Henstedt-Ulzburg  
Wirtschaftsförderer  
Rathausplatz 1  
24558 Henstedt-Ulzburg  
[+49 \(0\) 4193 / 963-470](tel:+494193963470)  
[sebastian.doell@henstedt-ulzburg.de](mailto:sebastian.doell@henstedt-ulzburg.de)  
[www.henstedt-ulzburg.de](http://www.henstedt-ulzburg.de)