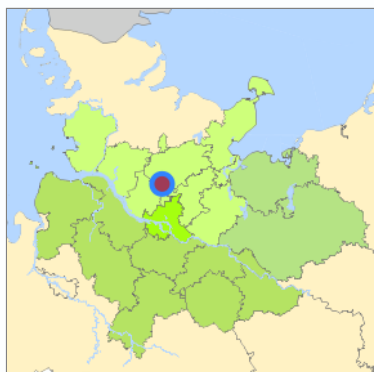
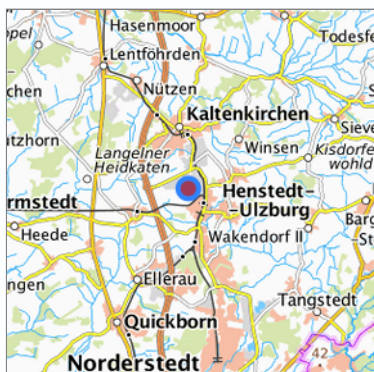


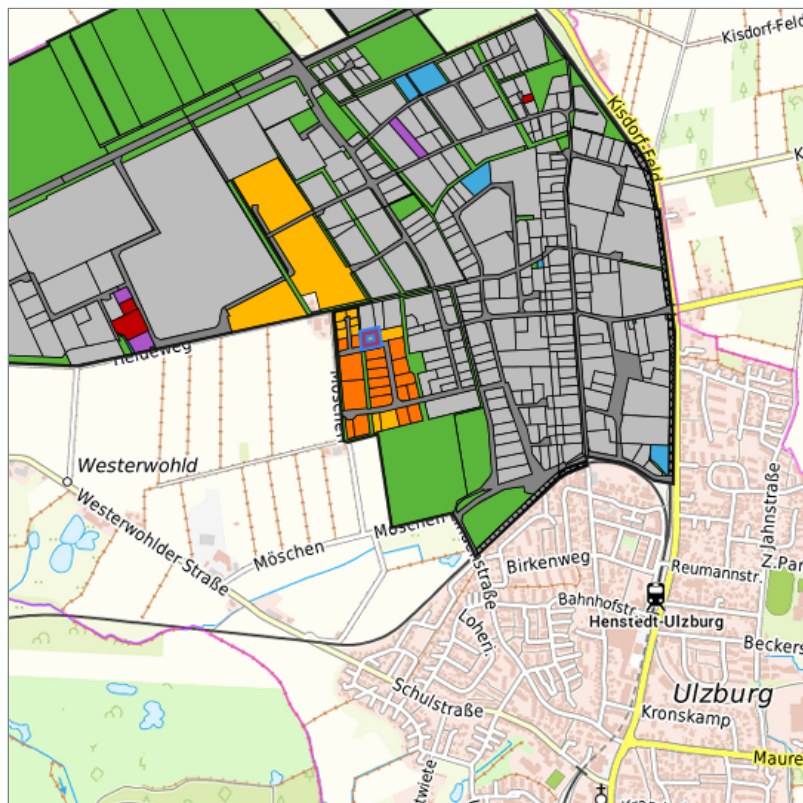
B-Plan Nr. 110 "Gewerbegebiet südlich Heideweg" (GE03-01) in Henstedt-Ulzburg, Kreis Segeberg



Lage in der Metropolregion Hamburg










Lage in der gesuchten Region



Detaildarstellung der gesuchten Gewerbefläche

Legende

Verfügbarkeiten

 Sofort	 Kurzfristig (bis 2 Jahre)	 Mittelfristig (2-5 Jahre)
 Langfristig (> 5 Jahre)	 Optionsfläche (verbindlich reserviert)	 Betriebliche Vorsorgefläche
 Nicht verfügbar		

Kurzbeschreibung

Beschreibung

B-Plan Nr. 110 "Gewerbegebiet südlich Heideweg"

Gewerbefläche

Gemeinde/Stadt

Henstedt-Ulzburg

Grundstück

Größe des Grundstücks (m ²)	2.050
Verfügbarkeit	mittelfristig (2-5 Jahre)
Schwerpunktnutzung	Landwirtschaft (Feld)
Weitere Nutzung	nicht vorhanden

Planungsrechtliche Situation

Fläche planungsrechtlich gesichert	ja
Baufläche gemäß FNP	gewerbliche Bauflächen
Vorliegendes Planungsrecht	§30 BauGB (qualifizierter Bebauungsplan)

Art und Maß der baulichen Nutzung

Besondere Art der baulichen Nutzung	GE
Erschließungssituation	nicht erschlossen
Möglichkeit des 24-Stunden-Betriebs	ja
Mögliche Grundflächenzahl	0,8
Mögliche Geschossflächenzahl	1,6
Mögliche Zahl der Vollgeschosse	2
Mögliche Höhe baulicher Anlagen	12
Baumassenzahl/Baumasse (BMZ)	keine Angabe

Nutzungsausschlüsse/Restriktionen

Restriktionen (Mobilisierungshemmnisse)	Eigentümer, Geräuschemission
-----------------------------------------	------------------------------

Infrastruktur der Fläche

Breitbandverfügbarkeit (mind. 50 MBit/s)	keine Angabe
Kaikante	nein
Kai-Kante an seeschifftiefem Wasser	nein
Direkter Gleisanschluss	nein
Stromanschluss	keine Angabe
Gasanschluss	keine Angabe
Wasseranschluss	keine Angabe
Abwasseranschluss	keine Angabe

Eigentumsrechtliche Situation und Vermarktungsabsicht

Eigentumsrechtliche Situation	privat
----------------------------------	--------

Detailinformationen zum Gewerbegebiet

Bruttofläche (ha)	29,2872
Branchenschwerpunkte	gemischte Branchenstruktur
Standorttyp des Gewerbegebiets	klassisches Gewerbegebiet

Verkehrsanbindung

Autobahn	A 7	6,2 km
Bundesstraße	B 4	7,1 km
Bundesstraße	B 432	13,0 km
Internationaler Flughafen	Flughafen Hamburg	20,1 km
Hafen	Seehafen FHH	36,4 km
Hafen	Port of Lübeck	54,7 km
Schienengüterverkehr	Emons Spedition GmbH	35,0 km
Schienengüterverkehr	Lübeck Nordlandkai (trimodal)	55,4 km
Schienengüterverkehr	Lübeck Konstinkai	56,8 km
Kombiterminal	O'Swaldkai (FHH, trimodal)	33,2 km
Kombiterminal	Süd-West Terminal (FHH, trimodal)	34,8 km
Kombiterminal	Hansaport Terminal (FHH, trimodal)	36,6 km
Schienenpersonenverkehr	Henstedt-Ulzburg AKN	1,3 km
Schienenpersonenverkehr	Ulzburg Süd AKN	3,7 km
Angabe des Vorhandenseins von ÖPNV	nicht vorhanden, aber möglich	

Kontakt

Sebastian Döll
Gemeindeverwaltung Henstedt-Ulzburg
Wirtschaftsförderer
Rathausplatz 1
24558 Henstedt-Ulzburg
[+49 \(0\) 4193 / 963-470](tel:+494193963470)
sebastian.doell@henstedt-ulzburg.de
www.henstedt-ulzburg.de