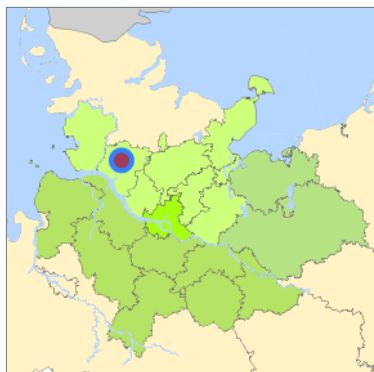
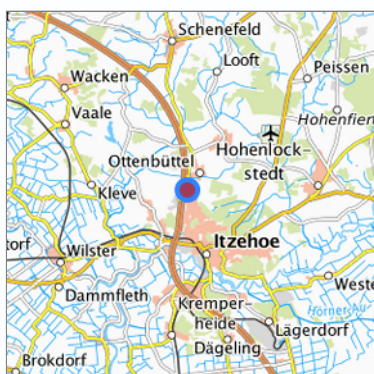


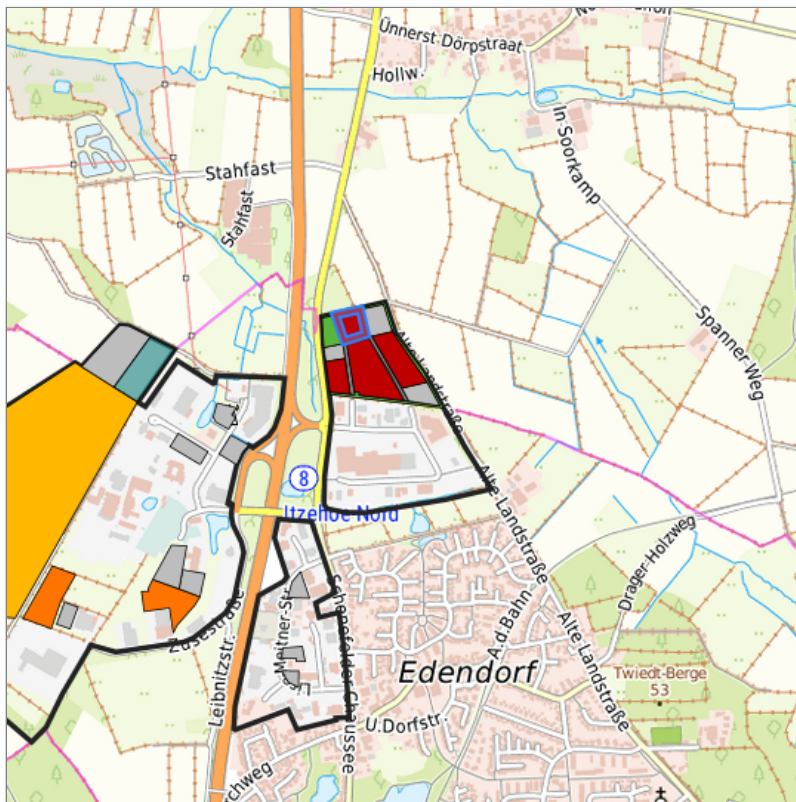
Dwerweg (0017) in Itzehoe, Kreis Steinburg



Lage in der Metropolregion Hamburg



Lage in der gesuchten Region



Detaildarstellung der gesuchten Gewerbefläche

Legende

Verfügbarkeiten

 Sofort	 Kurzfristig (bis 2 Jahre)	 Mittelfristig (2-5 Jahre)
 Langfristig (> 5 Jahre)	 Optionsfläche (verbindlich reserviert)	 Betriebliche Vorsorgefläche
 Nicht verfügbar		

Kurzbeschreibung

Beschreibung	Dwerweg
Gewerbefläche	
Gemeinde/Stadt	Itzehoe

Grundstück

Größe des Grundstücks (m ²)	7.407,47
Verfügbarkeit	sofort
Schwerpunktnutzung	Grünland
Weitere Nutzung	nicht vorhanden

Planungsrechtliche Situation

Fläche planungsrechtlich gesichert	ja
Baufläche gemäß FNP	gewerbliche Bauflächen
Vorliegendes Planungsrecht	§30 BauGB (qualifizierter Bebauungsplan)

Art und Maß der baulichen Nutzung

Besondere Art der baulichen Nutzung	GE
Erschließungssituation	nicht erschlossen
Möglichkeit des 24-Stunden-Betriebs	keine Angabe
Mögliche Grundflächenzahl	0,6 - 0,7
Mögliche Geschossflächenzahl	1,2 - 1,8
Mögliche Zahl der Vollgeschosse	nicht festgelegt
Mögliche Höhe baulicher Anlagen	nicht festgelegt
Baumassenzahl/Baumasse (BMZ)	nicht festgelegt

Nutzungsausschlüsse/Restriktionen

Restriktionen (Mobilisierungshemmnisse)	keine
---	-------

Infrastruktur der Fläche

Breitbandverfügbarkeit (mind. 50 MBit/s)	ja
Kaikante	nein
Kai-Kante an seeschifftiefem Wasser	nein
Direkter Gleisanschluss	nein
Stromanschluss	ja
Gasanschluss	ja
Wasseranschluss	ja
Abwasseranschluss	ja

Eigentumsrechtliche Situation und Vermarktungsabsicht

Eigentumsrechtliche Situation	öffentlich
----------------------------------	------------

Detailinformationen zum Gewerbegebiet

Bruttofläche (ha)	26,10
Branchenschwerpunkte	sonstige Dienstleistungen , Handel, Instandhaltung und Reparatur von Kraftfahrzeugen , Großhandel , Einzelhandel
Standorttyp des Gewerbegebiets	klassisches Gewerbegebiet , Standort für Handwerk und Kleingewerbe

Verkehrsanbindung

Autobahn	A 23	0,4 km
Autobahn	A 7	34,7 km
Bundesstraße	B 206	3,4 km
Bundesstraße	B 5	3,5 km
Bundesstraße	B 206 (B 77)	4,0 km
Bundesstraße	B 77	5,1 km
Internationaler Flughafen	Flughafen Hamburg	58,2 km
Verkehrslandeplatz	Hungriger Wolf	9,6 km
Hafen	Seehafen Gückstadt	25,0 km
Hafen	Seehafen Brunsbüttel	25,5 km
Kombiterminal	Terminal Brunsbüttel (trimodal)	26,9 km
Schienenpersonenverkehr	Itzehoe	4,5 km
ÖPNV	Itzehoe IZET/ISIT	0,3 km
ÖPNV	Itzehoe Hagebaumarkt/GISckstedter Werksttten	0,5 km
ÖPNV	Itzehoe Dwerweg	0,6 km
ÖPNV	Itzehoe Emmy-Noether-Straee	0,9 km
Angabe des Vorhandenseins von ÖPNV	vorhanden	

Informationen über Itzehoe

BIP/pro Kopf (in €) (Kreisebene)	31.824,00
Arbeitslosenquote (in %) (Kreisebene)	4,90
Einwohnerzahl der Gemeinde	31.890
Gewerbsteuerhebesatz (in %)	370
Grundsteuer B (in %)	390

Kontakt

Christian Holst
Entwicklungsgesellschaft Westholstein mbH
Wirtschaftsförderer
[+49-4821-403028-1](tel:+49-4821-403028-1)
holst@eg-westholstein.de
www.eg-westholstein.de